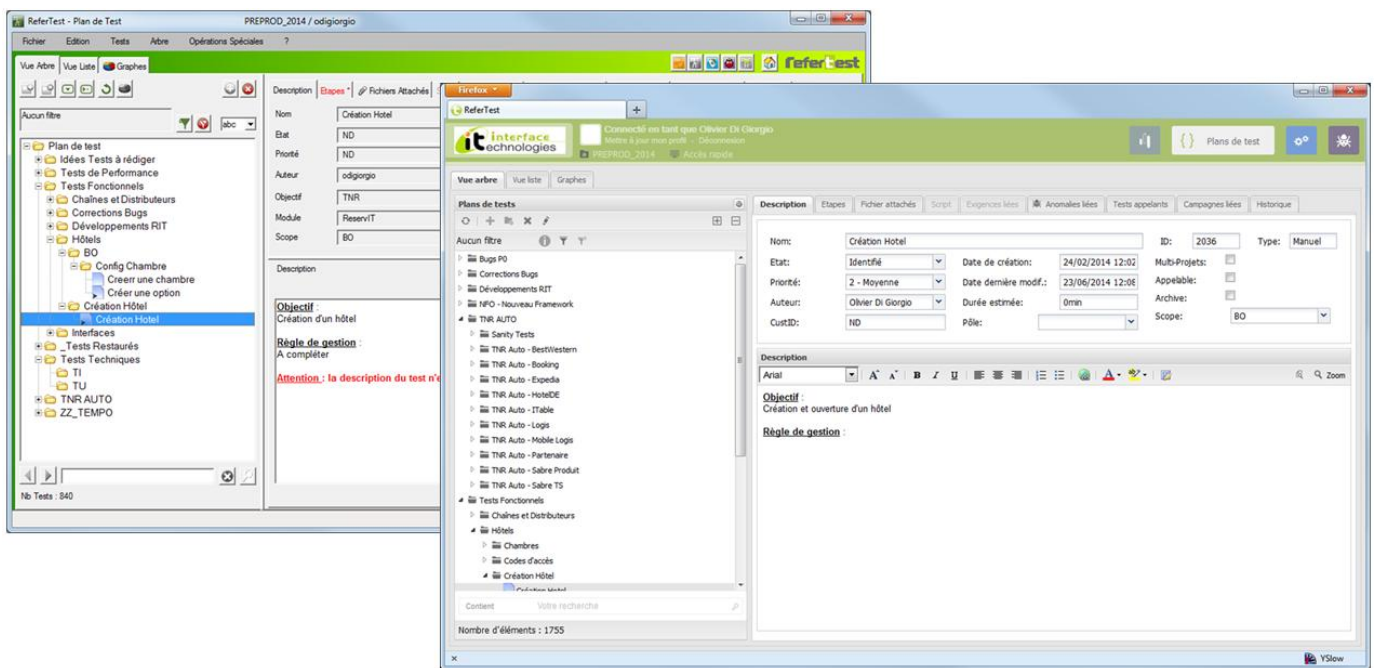


Liste des fonctionnalités de ReferTest

Version Client Lourd Windows

Version Full Web



Sommaire

1	MODULE EXIGENCES	3
2	MODULE PLAN DE TEST	4
3	MODULE CAMPAGNES DE TESTS	5
4	MODULE ANOMALIES	6
5	TABLEAUX DE BORD	7
6	JEUX DE DONNEES	7
7	FONCTIONS GENERALES	8

Version	1.0
Date de diffusion	03/11/2014

Le présent document et son contenu sont protégés par les lois nationales du droit moral de l'auteur et les traités internationaux portant sur le copyright. Le nom ReferTy, les logos, les noms des logiciels édités par ReferTy ainsi que leurs logos et autres signes distinctifs sont des marques déposées de la société ReferTy S.A.R.L., R.C.S. Marseille 528 677 941, sise à Athelia IV Le Forum, Bât B 515, avenue de la Tramontane, 13705 La Ciotat Cedex, France.

Lorsqu'ils ne sont pas déposés à titre de marque, les noms des logiciels et services édités par ReferTy sont protégés par le droit d'usage national et international du nom commercial et plus généralement, par le droit national et international du logiciel. Les autres noms, marques et enseignes cités sont la propriété de leurs titulaires respectifs.

Il est interdit de reproduire intégralement ou partiellement sur quelque support que ce soit le présent document sans l'autorisation expresse et préalable de ReferTy, sauf stipulation contraire dans un contrat signé par ReferTy. ReferTy ne saurait être tenue responsable des erreurs typographiques, d'impressions d'images ou de tout autre signe ainsi que des conséquences dues à une mauvaise utilisation du présent document.

Ce document a pour seul objet l'information, l'éducation et/ou la formation de ses destinataires. Il ne peut aucunement être interprété comme un contrat, une convention (y compris *sui generis*), un espace publicitaire et/ou promotionnel sous quelque forme que ce soit.

Ce document peut être enregistré sur un support numérique et est donc susceptible d'altération. ReferTy décline toute responsabilité en cas de modification, changement ou falsification du présent document.

© 2014 ReferTy S.A.R.L. - Tous droits réservés.

1 MODULE EXIGENCES

LISTE DES FONCTIONNALITES - EXIGENCES		CLIENT LOURD	VERSIONS FULL-WEB
PRESENTATION DES EXIGENCES	Arborescence	✓	*
	Liste	✓	*
	Filtre par champs	✓	*
	Tri	✓	*
	Affectation en liste	✓	*
	Recherche par nom	✓	*
FICHES EXIGENCES	Listes systèmes paramétrables	✓	*
	Champs personnalisés	✓	*
	Historisation des modifications	✓	*
	Pièces attachées	✓	*
	Capture d'écran	✓	*
	Attachement URL	✓	*
	Zone de description en texte riche	✓	*
	Tests associés	✓	*
	Couverture de l'exigence par les tests	✓	*
ORGANISATION DES EXIGENCES	Copier/coller répertoire et contenu	✓	*
	Copier/coller exigence	✓	*
	Copier/coller inter-projet répertoire et contenu	✓	*
	Copier/coller inter-projet exigence	✓	*
	Glisser/déposer répertoire et contenu	✓	*
	Glisser/déposer exigence	✓	*
	Renommer répertoire	✓	*
	Renommer exigence	✓	*
	Supprimer répertoire	✓	*
	Supprimer exigence	✓	*
REPORTING	Répartition des exigences par type	✓	*
	Répartition des exigences par criticité métier	✓	*
	Répartition des exigences par criticité technique	✓	*
	Evolution dans le temps de l'état des exigences	✓	*
	Liste des exigences	✓	*
	Liste des exigences avec tests	✓	*
	Liste des exigences par couverture	✓	*
	Liste des exigences par type	✓	*
	Liste des exigences par revue	✓	*
	Liste des exigences par responsable de revue	✓	*
	Liste des exigences par criticité métier	✓	*
	Liste des exigences par criticité technique	✓	*
	Satisfaction des exigences	✓	*
	Couverture des exigences	✓	*
	Etat des exigences	✓	*
	Reporting personnalisé	✓	*
IMPORT/EXPORT	Import /export XML	*	*
	Import/export Excel	✓	*
	Import Salome TMF	✓	*
	Priorisation des exigences	✓	*
	Analyse de risque sur les exigences	✓	*
	Identification des exigences fonctionnelles ou techniques	✓	*
	Gestion de version	✓	*

✓ : Fonctionnalité existante

* : Inscrite dans la roadmap

- : Non prévue sauf demande spécifique

2 MODULE PLAN DE TEST

LISTE DES FONCTIONNALITES - PLAN DE TEST		CLIENT LOURD	VERSIONS FULL-WEB
TYPES DE TESTS SUPPORTES	Tests manuels	√	√
	Tests automatiques QTP	√	*
	Tests automatiques Selenium IDE	√	*
	Tests automatiques TestComplete	√	*
	Tests automatiques de type Script batch	√	*
PRESENTATION DES TESTS	Arborescence	√	√
	Liste	√	√
	Filtre	√	√
	Tri	√	√
	Affectation en liste	√	√
	Recherche par nom	√	√
FICHES DE TESTS	Listes systèmes paramétrables	√	√
	Champs personnalisés	√	√
	Historisation des modifications	√	√
	Pièces attachées	√	√
	Capture d'écran	√	√
	Attachement URL	√	√
	Zone de description en texte riche	√	√
	Affichage des exigences attachées au test	√	*
	Affichage des campagnes attachées au test	√	√
	Affichage des anomalies attachées au test	√	√
	Affichage des tests appelants (impact d'une modification)	√	√
	Durée prévisionnelle du test (remontée des étapes de test)	√	√
	ETAPES DE TEST	Ordonnancement des étapes de test (step)	√
Numéro d'étape dans la liste des étapes d'un test		√	√
Saisie de la durée prévisionnelle		√	√
Affichage du nombre d'étapes d'un test		√	√
Création d'une nouvelle étape dans la liste des étapes		√	√
Saisie des étapes en mode liste		√	-
Saisie des étapes en mode fiche		√	√
Appel d'un test du projet		√	√
Appel d'un test d'un autre projet		√	√
Paramètres associés au test		√	√
Copier/coller de plusieurs étapes		√	√
Redimensionnement des lignes de la liste des étapes d'un test		√	-
Pièces attachées		√	√
Capture d'écran		√	√
Attachement url		√	√
Session d'ajout dans la foulée		√	√
Zone de description en texte riche		√	√
Import Excel		√	√
Export Excel		√	√
ORGANISATION DES TESTS		Copier/coller répertoire et contenu	√
	Copier/coller test	√	√
	Transformation test manuel en test automatique	√	*
	Copier/coller test et exigences associées	√	*
	Copier/coller étapes de test	√	√
	Copier/coller inter-projet répertoire et contenu	√	√
	Copier/coller inter-projet test	√	√
	Glisser/déposer répertoire et contenu	√	√
	Glisser/déposer test	√	√
	Renommer répertoire	√	√
	Renommer test	√	√
	Supprimer répertoire et contenu	√	√
	Supprimer test	√	√
	Passage de paramètres à un test automatique	√	*
	Passage de paramètres à un test manuel	√	√
	Suppression de tests en mode liste	*	*
REPORTING	Fiche de test	√	√
	Répartition des tests par état	√	√
	Répartition des tests par priorité	√	√
	Répartition des tests par auteur	√	√
	Evolution de l'état des tests dans le temps	√	√
	Liste des tests	√	√
	Liste des tests avec étapes	√	*
	Liste des tests par état	√	√
	Liste des tests par auteur	√	√
	Liste des tests par priorité	√	√
Reporting personnalisé	√	√	

LISTE DES FONCTIONNALITES - PLAN DE TEST (Suite)		CLIENT LOURD	VERSIONS FULL-WEB
VISUALISATION INTER-MODULE	Affichage des exigences liées	√	*
	Affichage des anomalies liées	√	√
	Affichage des campagnes liées	√	√
	Affichage des tests appelants	√	√
IMPORT/EXPORT	Import des tests avec ou sans étapes via Excel	√	√
	Import direct depuis Salome TMF	√	-
	Import direct depuis Testlink	√	-
	Import direct depuis Quality Center	√	-
	Import via XML	-	*
	Import via HTML	-	-
	Export vers Excel	√	*
	Export XML	-	*
FONCTIONS SUPPLEMENTAIRES	Gestion automatique des versions des tests	*	*
	Récupération des tests supprimés par erreur	√	*

√ : Fonctionnalité existante

* : Inscrite dans la roadmap

- : Non prévue sauf demande spécifique

3 MODULE CAMPAGNES DE TESTS

LISTE DES FONCTIONNALITES - CAMPAGNES DE TESTS		CLIENT LOURD	VERSIONS FULL-WEB
PRESENTATION DES CAMPAGNES	Arborescence	√	√
	Liste	√	√
	Filtre	√	√
	Tri	√	√
	Affectation en liste	√	√
	Tests avec paramètres dans la liste des tests	*	*
	Recherche par nom	√	√
	Assignation des testeurs aux tests (granularité test/campagne)	√	√
FICHES DE CAMPAGNE	Listes systèmes paramétrables	√	√
	Champs personnalisés	√	√
	Historisation des modifications	√	√
	Pièces attachées	√	√
	Capture d'écran	√	√
	Attachement URL	√	√
	Création de campagne à partir d'exigences	√	*
	Affichage du nombre de tests de la campagne	√	√
	Affichage des tests associés	√	√
	Affichage des dates de début et de fin prévisionnelles	√	√
	Affichage des dates de début et de fin réelles	√	√
	Durée prévisionnelle du test (remontée des étapes de test)	√	√
ORGANISATION DES CAMPAGNES	Copier/coller répertoire et contenu	√	√
	Copier/coller campagne	√	√
	Copier/coller inter-projet répertoire et contenu	√	√
	Copier/coller inter-projet campagne	√	√
	Glisser/déposer répertoire et contenu	√	√
	Glisser/déposer campagne	√	√
	Renommer répertoire	√	√
	Renommer campagne	√	√
	Supprimer répertoire	√	√
	Supprimer campagne	√	√
	Supprimer répertoire et contenu	√	√
	EXECUTION DES CAMPAGNES	Assistance à l'exécution manuelle étape par étape	√
Lancement rapide des campagnes sans paramètre		√	√
Enregistrement de la durée d'exécution		√	√
Possibilité de passer un test en pause		√	√
Association d'un jeu de données au test ou à la campagne		√	√
Plusieurs instances du même test dans une campagne		√	√
Saisie de paramètres en cours d'exécution		*	*
Saisie d'anomalies en cours d'exécution		√	√
Association d'une anomalie existante en cours d'exécution		√	√
Lancement de tests automatiques		√	*
Ordonnanceur Windows via ligne de commande		√	-
Lancement de tests automatiques sur des postes distants		√	*
VISUALISATION GANTT	Prévisionnel	√	*
	Réalisé	√	*
	Visualisation par testeur	√	*
	Modification des dates prévisionnelles de début et de fin	√	*

LISTE DES FONCTIONNALITES - CAMPAGNES DE TESTS (Suite)		CLIENT LOURD	VERSIONS FULL-WEB
REPORTING	Résultat global de la campagne	✓	✓
	Répartition des tests par résultat	✓	✓
	Anomalies réparties par état	✓	✓
	Répartition des tests par testeur assigné ou réel	✓	✓
	Evolution des résultats des tests dans le temps	✓	✓
	Etat des campagnes	✓	✓
	Durée des campagnes	✓	✓
	Liste des campagnes avec tests	✓	✓
	Liste des campagnes avec tests et étapes	✓	✓
	Liste des campagnes par phase de test	✓	*
	Liste des campagnes par auteur	✓	*
	Liste des campagnes par testeur assigné ou réel	✓	✓
	Liste des campagnes par résultat	✓	✓
	Reporting personnalisé	✓	✓
GESTION DES ENVIRONNEMENTS	Import Des environnements via Excel	✓	✓
	Association de plusieurs environnements à un projet	✓	-
	Association d'un environnement à une campagne	✓	-
	Gestion des dates de réservation d'un environnement	✓	-
IMPORT/EXPORT	Import Excel	✓	-
	Import XML	-	*
	Export Excel	*	*
	Export XML	-	*
FONCTIONS SUPPLEMENTAIRES	Passage de paramètres aux scripts QTP et TestComplete	✓	*
	Lancement différé des campagnes automatiques via mode batch	✓	-
	Comparaison entre deux campagnes : affichage des deltas	*	*
	Durée d'exécution des tests	✓	✓
	Ajout d'étape en cours de run	✓	✓
	Gestion des versions des campagnes de tests	✓	✓
	Copier/coller d'une partie des tests d'une campagne	*	*
	Classement des tests en fonction de leur fréquence d'exécution	*	*
	Liste des tests associés à une campagne : nombre de tests	✓	✓
	Liste des tests associés à une campagne : répertoire plan de test	✓	✓
	Liste des tests associés à une campagne : filtre sur testeur assigné	✓	✓
	Interfaçage avec Coverity	✓	*
	Suppression d'étape en cours de run	✓	✓
	Modification d'étape en cours de run	✓	✓

✓ : Fonctionnalité existante

* : Inscrite dans la roadmap

- : Non prévue sauf demande spécifique

4 MODULE ANOMALIES

LISTE DES FONCTIONNALITES - ANOMALIES		CLIENT LOURD	VERSIONS FULL-WEB
PRESENTATION DES ANOMALIES	Liste	✓	✓
	Filtre	✓	✓
	Tri	✓	✓
	Affectation en liste	✓	✓
	Recherche par libellé	✓	✓
	Arborescence	✓	✓
FICHES ANOMALIES	Listes systèmes paramétrables	✓	✓
	Champs personnalisés	✓	✓
	Historisation des modifications	✓	✓
	Pièces attachées	✓	✓
	Capture d'écran	✓	✓
	Attachement URL	✓	✓
	Zone de description en texte riche	✓	✓
	Liste des tests associés	✓	✓
ORGANISATION DES ANOMALIES	Copier/coller anomalie	✓	✓
	Renommer anomalie	✓	✓
	Supprimer anomalie	✓	✓
REPORTING	Répartition des anomalies par état	✓	✓
	Répartition des anomalies par criticité	✓	✓
	Répartition des anomalies par testeur assigné	✓	✓
	Evolution dans le temps des anomalies par état	✓	✓
	Liste des anomalies	✓	✓
	Liste des anomalies par auteur	✓	✓
	Liste des anomalies par testeur assigné	✓	✓
	Liste des anomalies par type	✓	✓
	Liste des anomalies par état	✓	✓
	Liste des anomalies par criticité	✓	✓
Sévérité des anomalies	✓	✓	

LISTE DES FONCTIONNALITES – ANOMALIES (Suite)		CLIENT LOURD	VERSIONS FULL-WEB
	Gravité moyenne	√	√
	Taux pondéré d'anomalies	*	*
	Etat des anomalies	√	√
	Taux d'anomalies	√	√
	Pourcentage de défectuosité	*	*
	Age des anomalies	*	*
	Reporting personnalisé	√	√
INTEGRATION DE MANTIS	Création anomalie depuis Refertest	√	*
	Remontée des informations de Mantis vers Refertest	√	*
	Ouverture d'une anomalie dans Mantis à partir de Refertest	√	*
INTEGRATION DE JIRA	Création anomalie depuis Refertest	√	√
	Remontée des informations de Jira vers Refertest	√	√
	Ouverture d'une anomalie dans Jira à partir de Refertest	√	√
IMPORT/EXPORT	Import Excel	*	*
	Import XML	-	*
	Export Excel	√	*
	Export XML	-	*
FONCTIONS SUPPLEMENTAIRES	Workflow dynamique des anomalies	*	*
	Notification par email d'un changement d'état d'une anomalie	*	*
	Liste des exigences avec anomalies associées	*	*

√ : Fonctionnalité existante

* : Inscrite dans la road-map

- : Non prévue sauf demande spécifique

5 TABLEAUX DE BORD

LISTE DES FONCTIONNALITES - TABLEAUX DE BORD		CLIENT LOURD	VERSIONS FULL-WEB
EXIGENCES PROJET ET MULTI-PROJET	Répartition des exigences par type	√	*
	Répartition des exigences par criticité métier	√	*
	Répartition des exigences par criticité technique	√	*
	Evolution dans le temps de l'état des exigences	√	*
TESTS PROJET ET MULTI-PROJET	Répartition des tests par état	√	√
	Répartition des tests par priorité	√	√
	Répartition des tests par auteur	√	√
	Evolution dans le temps de l'état des tests	√	√
CAMPAGNES PROJET ET MULTI- PROJET	Répartition des tests de la campagne par résultat	√	√
	Répartition des étapes de test par résultat	√	√
	Anomalies de la campagne – répartition par état	√	√
	Répartition des tests de la campagne par testeur assigné ou réel	√	√
ANOMALIES PROJET ET MULTI- PROJET	Evolution dans le temps des résultats des tests de la campagne	√	√
	Répartition des anomalies par état	√	√
	Répartition des anomalies par criticité	√	√
	Répartition des anomalies par auteur assigné	√	√
GENERALITES	Evolution des anomalies par état	√	√
	Reporting personnalisé	√	√
	Graphes repositionnables	*	√

√ : Fonctionnalité existante

* : Inscrite dans la roadmap

- : Non prévue sauf demande spécifique

6 JEUX DE DONNEES

LISTE DES FONCTIONNALITES - JEUX DE DONNEES		CLIENT LOURD	VERSIONS FULL-WEB
PRESENTATION DES JEUX DE DONNEES	Arborescence	√	√
	Liste	√	√
	Recherche par nom	√	√
FICHE JEU DE DONNEES	Description en texte riche	√	√
	Affichage des paramètres associés au jeu de données	√	√
	Affectation des valeurs des paramètres	√	√
ORGANISATION DES JEUX DE DONNEES	Copier/coller répertoire et contenu	√	√
	Copier/coller jeu de données	√	√
	Copier/coller répertoire et contenu inter-projet	√	√
	Copier/coller jeu de donnée inter-projet	√	√
	Glisser/déposer répertoire et contenu	√	√
	Glisser/déposer jeu de données	√	√
	Renommer répertoire	√	√
	Renommer jeu de données	√	√
	Supprimer répertoire et contenu	√	√
	Supprimer jeu de données	√	√

LISTE DES FONCTIONNALITES - JEUX DE DONNEES (Suite)		CLIENT LOURD	VERSIONS FULL-WEB
UTILISATION	Associer un jeu de données à une campagne	✓	✓
	Associer un jeu de données à un test d'une campagne	✓	✓
	Prévisualiser un test paramétré avec les valeurs d'un jeu de données à partir du plan de test	✓	✓

✓ : Fonctionnalité existante

* : Inscrite dans la roadmap

- : Non prévue sauf demande spécifique

7 FONCTIONS GENERALES

LISTE DES FONCTIONNALITES - FONCTIONS GENERALES		CLIENT LOURD	VERSIONS FULL-WEB
FONCTIONS TRANSVERSESES	Recherche full texte	*	*
	Sauvegarde des filtres	*	*
	Favoris	*	*
	Affichage des ID des objets	*	✓
	Tests à vérifier après modification d'une exigence	*	*
	Campagnes à rejouer après modification d'une exigence	*	*
	Email automatique après changement d'état des objets	*	*
	Paramétrage du caractère obligatoire des rubriques de saisie	✓	✓
	Vision limitée des arborescences par groupe utilisateurs	✓	*
	Graphes des objets d'un ensemble de répertoires	✓	✓
ARCHITECTURE	Support des annuaires LDAP	✓	✓
	Déploiement de la base de données sur serveur Windows	✓	✓
	Déploiement de la base de données sur serveur Linux	✓	✓
	Version US	✓	✓
GESTION DES PROJETS	Création de projet from scratch	✓	✓
	Création de projet à partir d'un autre projet (template)	✓	*
	Mise à jour du paramétrage de projets à partir d'un projet	✓	*
	Gestion multi-projet	✓	✓
	Filtrage des projets	✓	✓
WEB SERVICES	Support des appels Web Services	✓	✓
	Création anomalie	✓	✓
	Modification anomalie	✓	✓

✓ : Fonctionnalité existante

* : Inscrite dans la roadmap

- : Non prévue sauf demande spécifique