



---

TESTEZ, CORRIGEZ, VALIDEZ...  
...MIEUX ET PLUS VITE



---

[www.refertest.fr](http://www.refertest.fr)

TESTEZ, CORRIGEZ, VALIDEZ...

...MIEUX ET PLUS VITE AVEC



Un référentiel de tests complet et accessible

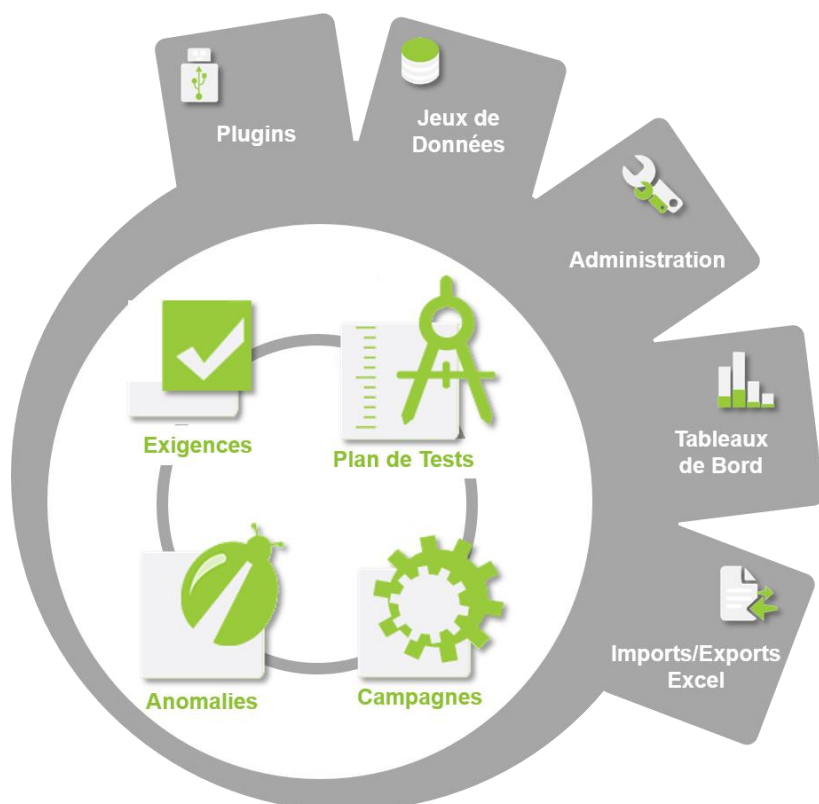
REFERTEST est un outil FULL WEB de management de tests permettant d'élaborer des procédures de test fiables, cohérentes et normalisées. Destiné aux entreprises soucieuses de développer des applications performantes, il offre une plateforme complète, intégrée et modulable, pour organiser l'ensemble des tests associés au cycle de vie d'un logiciel.

Le créateur de REFERTEST est un consultant sénior dans les métiers du test, ayant pensé et développé son outil afin qu'il réponde au plus grand nombre dans l'utilisation quotidienne d'un outil de management de tests.

Il offre les fonctionnalités essentielles, allie l'ergonomie « User Friendly » avec un code couleur pour chaque module, permettant une prise en main simple et rapide.

Chaque testeur se retrouve rapidement dans REFERTEST.

## Les principales fonctionnalités



- Gestion des exigences (ISO 9126)
- Rédaction des plans de tests (avec les exigences)
- Jeux de données
- Exécution des campagnes de tests
- Gestion des anomalies
- Génération de rapports
- Organisation des projets et des droits
- Plugins Jira et Jenkins
- Imports / Exports Excel

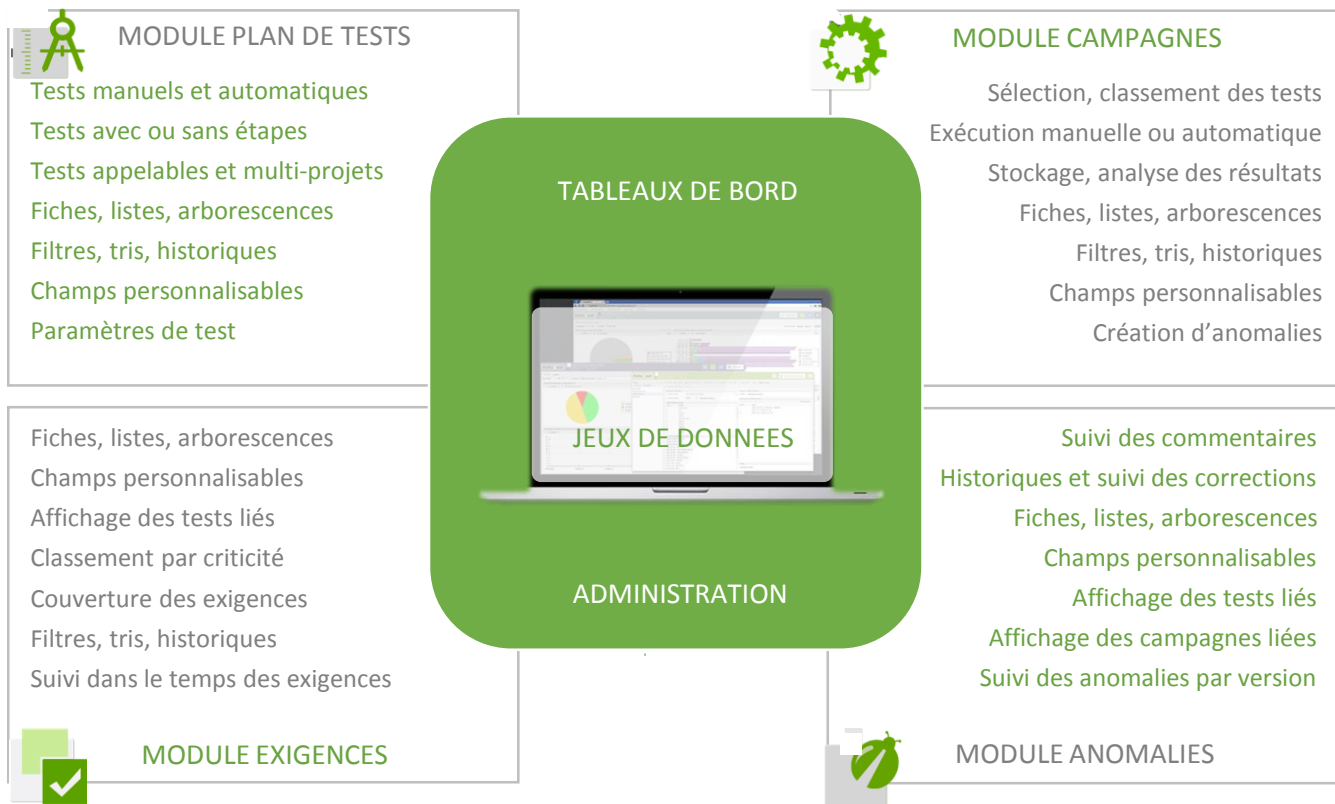
TESTEZ, CORRIGEZ, VALIDEZ...

...MIEUX ET PLUS VITE AVEC



## LES PRINCIPALES FONCTIONNALITÉS

REFERTEST est organisé autour de 4 modules principaux : Plan de tests, Campagnes de tests, Anomalies et le module Exigences. A cela s'ajoutent un module de gestion des tableaux de bord, un module d'administration des projets et des utilisateurs ainsi qu'un module de gestion des jeux de données.



## DISTRIBUTION

FULL-WEB ON PREMISE



Hébergement sur les serveurs client

FULL-WEB SAAS



Hébergement sur notre Cloud

**Version FULL-WEB ON PREMISE** : offre l'avantage d'une grande souplesse d'utilisation. Installée sur un serveur physique ou virtuel, elle peut être utilisée facilement sur n'importe quel poste utilisateur.

**Version FULL-WEB SAAS** : permet de mener des projets de tests sans se soucier des contraintes d'administration des serveurs.

## REPORTING ET COMMUNICATION

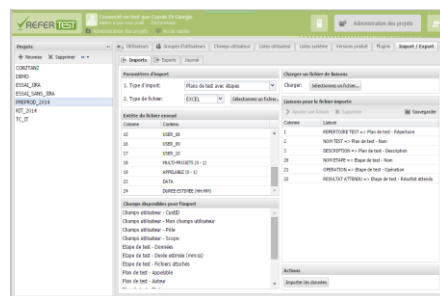
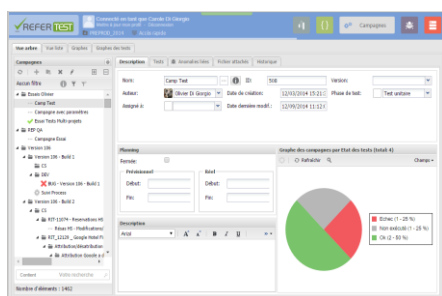
- Nombre illimité de graphes à partir de tous les modules
- Sélection des champs et application de filtres sur les champs affichés
- Affichage des valeurs sur les graphes et accès direct aux données sélectionnées
- Sauvegarde de graphes individuels ou partagés et accès direct aux graphes par URL
- Edition de rapports au format PDF à partir des champs et des données sélectionnés

## DOCUMENTATION DES PROJETS

- Captures d'écrans et fichiers attachés dans tous les modules et pour tous les objets
- Descriptions en texte riche dans tous les modules et pour tous les objets
- Historisation des modifications de tous les objets
- Accès direct à tous les objets par URL
- Import/exports au format Excel

## ADMINISTRATION DES PROJETS ET UTILISATEURS

- Fonctionnement en mode multi-projets
- Affectation des utilisateurs et des droits pour chaque projet et chaque action
- Définition de filtres de projets
- Paramétrage des listes système et des champs utilisateurs
- Gestion des versions et interfaçage avec les automates de test et les bugtrackers
- Connexion au LDAP



# DEMARREZ VOTRE PROJET DE TESTS...

## ... EN 15 MINUTES AVEC



### ATOUTS DE REFERTEST

- Un outil intuitif et pragmatique
- Une offre FULL-WEB
- Une architecture multi-projets
- Une prise en main rapide et facile
- Des modules inter-connectés
- Une offre financière accessible
- Des plugins pour Jira & Jenkins
- Une offre On-Premise ou en SAAS
- Une équipe à votre écoute avec un accès à notre support
- Un éditeur à l'écoute de ses clients pour faire évoluer son outil
- Un 'Starter-Pack' : assistance à l'installation et formation de vos équipes
- Des équipes spécialisées dans les métiers du test pour vous accompagner
- Un outil disponible en Français et en Anglais
- Un éditeur Français



### ESSAYER REFERTEST

#### BAC À SABLE

- Ouverture des droits dès réception de votre formulaire de demande (15-30 minutes)
- Mise à disposition d'un projet dédié pendant 30 jours
- Accès aux principales fonctionnalités du logiciel (exigences, plan de tests, campagnes, anomalies, jeux de données)
- Accès au site de support
- Fonctionnalités non-ouvertes : administration des projets et des utilisateurs, plugins, multi-projets.
- Données purgées régulièrement

#### VERSION D'ÉVALUATION ON PREMISE

- Ouverture des droits dans les 24h après réception de votre formulaire de demande
- Accès à toutes les fonctionnalités du logiciel pendant 30 jours
- Accès au site de support
- Possibilité de conserver les données suite à l'achat du logiciel



TESTEZ, CORRIGEZ, VALIDEZ...

...MIEUX ET PLUS VITE AVEC



Ils nous font confiance

ACPQUALIFE  
ALTRAN  
BOUYGUES IMMOBILIER  
BULL CORIOLIS  
CNIEG  
CONZTANZ  
ECO COMPTEUR  
GFIT GRAND FRAIS  
INTERFACE TECHNOLOGIE  
ITN SA  
LOTSYS  
MR BRICOLAGE  
NEOTION  
NORDNET  
OPT NOUMÉA  
SELOGER  
SNEF  
SPW BELGIQUE  
TAORES MUTUELLE GÉNÉRALE  
VIVENDI VME WATCHEVER GROUP  
WEB100T

NOUS CONTACTER



Delphine HUON

Responsable commerciale

Mobile : +33 6 87 08 59 08